



SORØ
KOMMUNE

DEL 2

KORT TIL NATURKVALITETSPLAN 2015

INDHOLDSFORTEGNELSE

Kort til kapitel 4. Metode til vurdering af naturkvalitet

Kort 1 Planter oversigtskort

Kort 1.1 Planter ved Kulebjerg Overdrev

Kort 1.2 Planter i Store Åmose

Kort 1.3 Planter ved Nyrup

Kort 1.4 Planter ved Flædemosen

Kort 1.5 Planter ved Munke Bjergby

Kort 1.6 Planter ved Bromme

Kort 1.7 Planter ved Bromme-Lyng Huse

Kort 1.8 Planter ved Sorø by

Kort 1.9 Planter ved Lyng-Kongskilde

Kort 1.10 Planter ved Broby

Kort 2 Pattedyr

Kort 3 Padder oversigtskort

Kort 3.1 padder ved Bromme-Lyng huse

Kort 3.2 Padder ved Sorø

Kort 3.3 Padder Sønderskov-Suserup

Kort 3.4 Padder ved Kongskilde

Kort 4 Fugle

Kort 5 Svampe

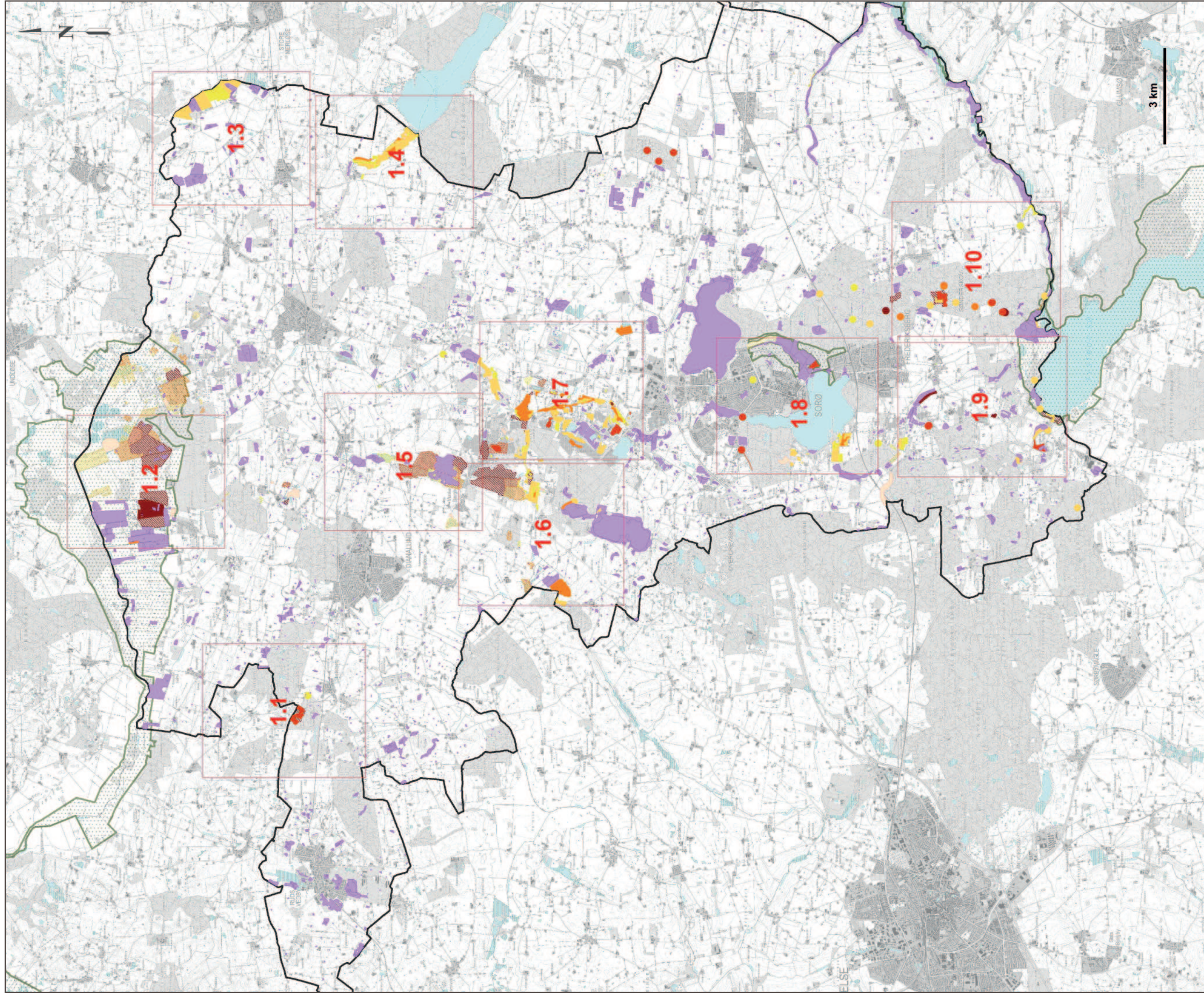
Kort til kapitel 6. Naturnetværk på baggrund af naturtyper

Kort 6 Naturnetværk oversigtskort

Kort 6.1 Tør natur

Kort 6.2 Våd natur

Kort 6.3 Skov natur



Kort 1. Botanik, Værdiklasser

Data* registreret efter d. 1.1.2002

- 1 Meget høj værdi
- 2 Høj værdi
- 3 Moderat værdi
- 4 Lav værdi
- 5 Meget lav værdi

Data** registreret før 2002

- 1 Meget høj værdi
- 2 Høj værdi
- 3 Moderat værdi
- 4 Lav værdi
- 5 Meget lav værdi

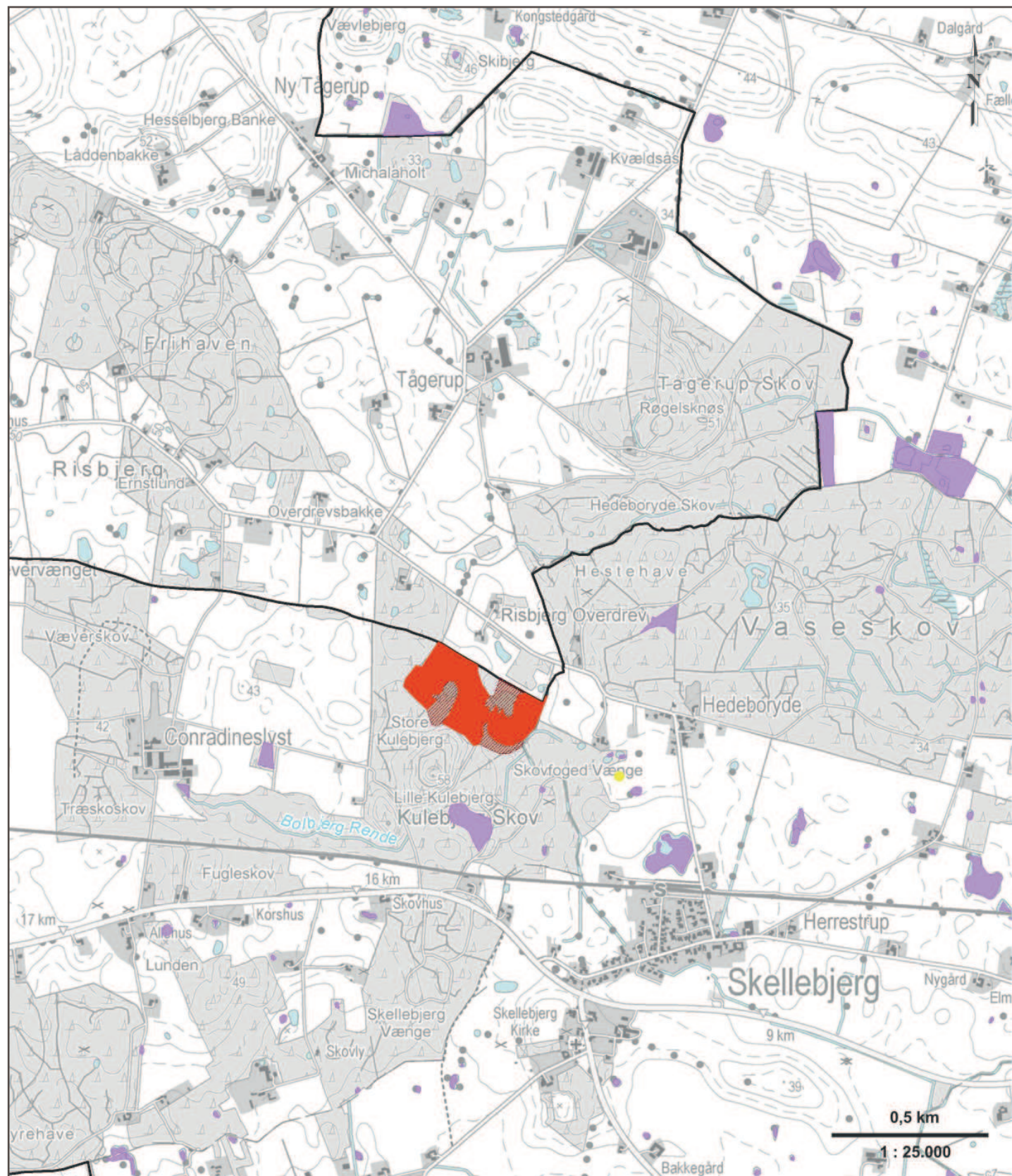
Utilstrækkelige/mangelfulde data

- EF-Habitatområde
- Kommunegrænse

* Data fra Sorø Kommune (inkl. tidligere Vestsjællands Amt), Danmarks Miljøportal (data downloadet nov. 2012) og www.fugleognatur.dk (data downloadet feb. 2013)

** Data fra Sorø Kommune (inkl. tidligere Vestsjællands Amt)

Data registreret som punkter er eksakte koordinater for ansfunderet eller centrumspunkt for en lokalitet
Indeholder data fra Geodatastyrelsen, Kort25, januar 2014



Kort 1.1. Botanik, værdiklasse

Data* registreret efter d. 1.1.2002

- 1 Meget høj værdi
- 2 Høj værdi
- 3 Moderat værdi
- 4 Lav værdi
- 5 Meget lav værdi

- Utilstrækkelige/mangelfulde data
- Kommunegrænse

Data** registreret før 2002

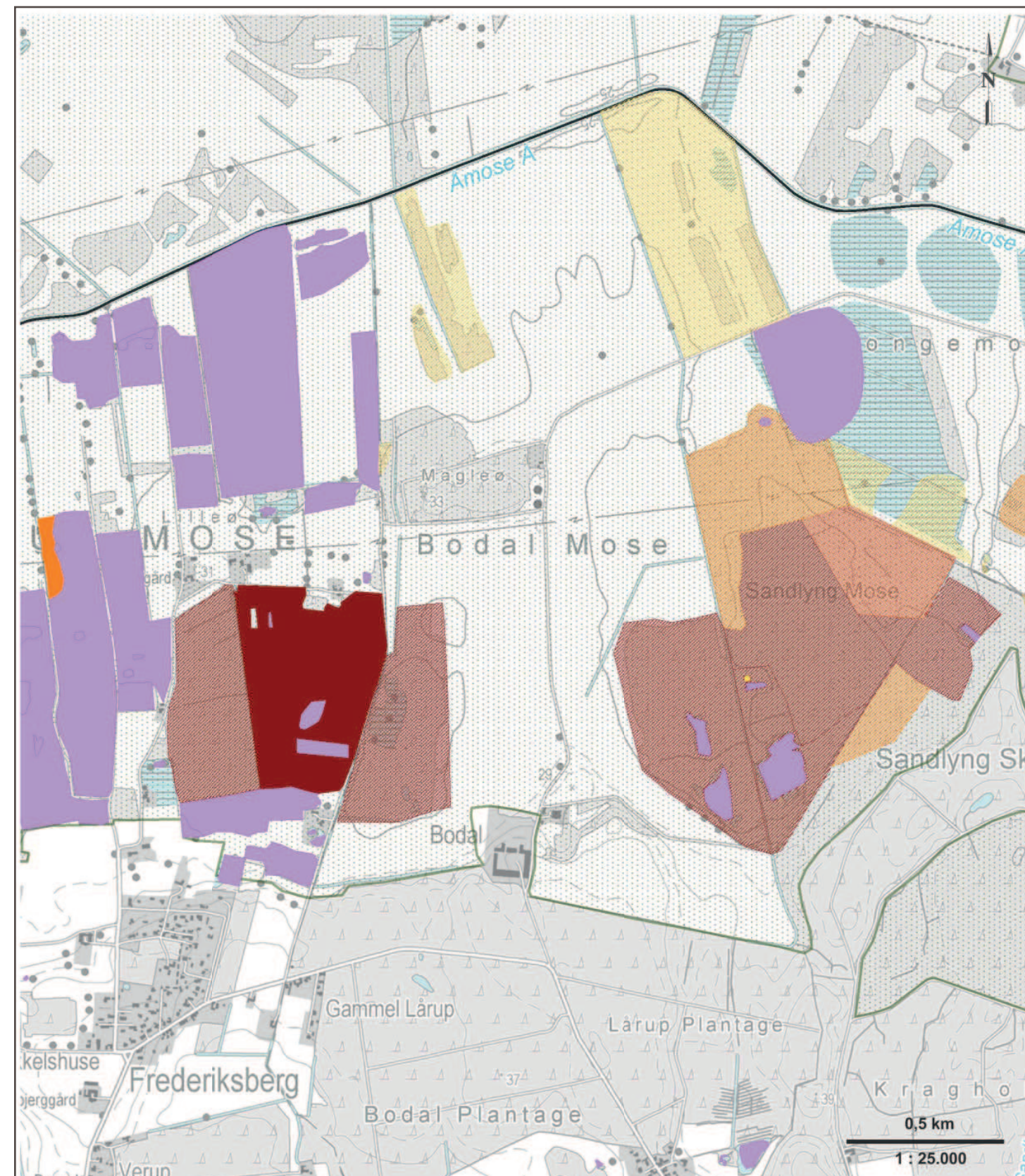
- 1 Meget høj værdi
- 2 Høj værdi
- 3 Moderat værdi
- 4 Lav værdi
- 5 Meget lav værdi

* Data fra Sorø Kommune (inkl. tidligere Vest-sjællands Amt), Danmarks Miljøportal (data downloadet nov. 2012) og www.fugleognatur.dk (data downloadet feb. 2013)

** Data fra Sorø Kommune (inkl. tidligere Vest-sjællands Amt)

Data registreret som punkter er eksakte koordinater for artsfundet eller centrum for en lokalitet

Indeholder data fra Geodatastyrelsen, Kort25, januar 2014



Kort 1.2. Botanik, Værdiklasse

Data* registreret efter d. 1.1.2002

- 1 Meget høj værdi
- 2 Høj værdi
- 3 Moderat værdi
- 4 Lav værdi
- 5 Meget lav værdi

- Utilstrækkelig/mangelfulde data
- Kommunegrænse

Data** registreret før 2002

- 1 Meget høj værdi
- 2 Høj værdi
- 3 Moderat værdi
- 4 Lav værdi
- 5 Meget lav værdi

- EF-Habitatområder

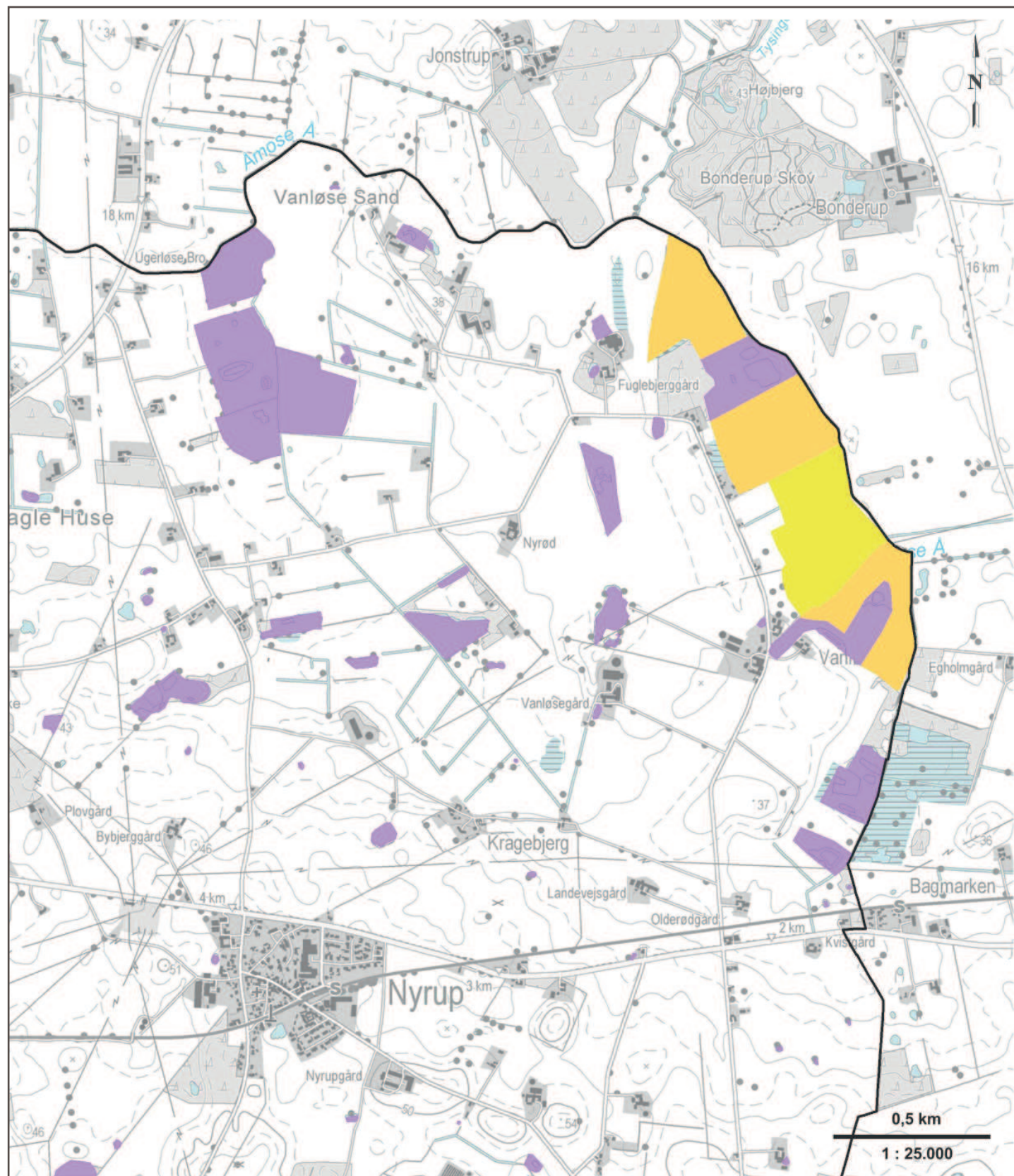
* Data fra Sorø Kommune (inkl. tidligere Vest-sjællands Amt), Danmarks Miljøportal (data downloadet nov. 2012) og www.fugleognatur.dk (data downloadet feb. 2013)

** Data fra Sorø Kommune (inkl. tidligere Vest-sjællands Amt)

Data registreret som punkter er eksakte koordinater for artsfundet eller centrum for en lokalitet

Indeholder data fra Geodatastyrelsen, Kort25, januar 2014





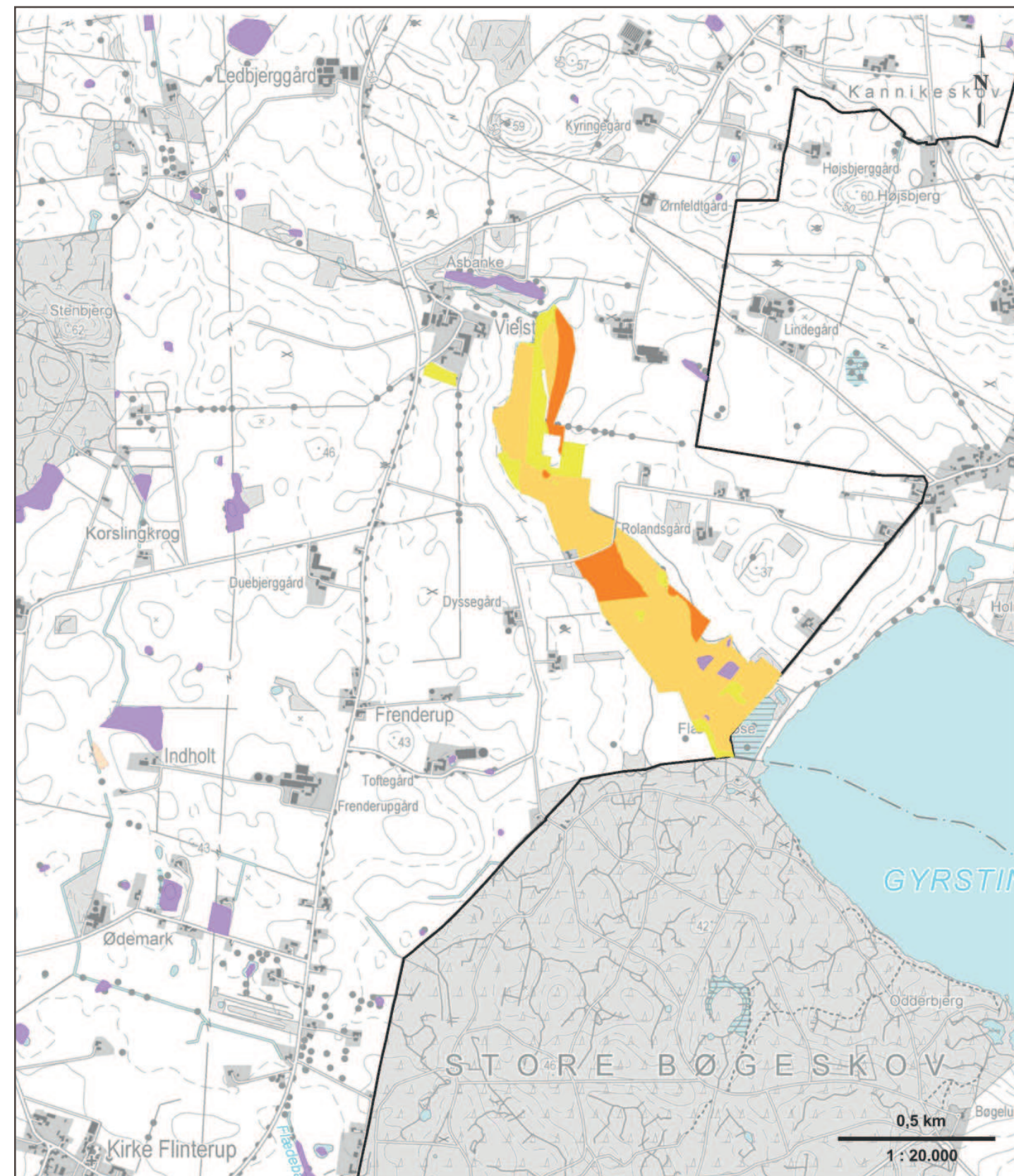
Kort 1.3. Botanik, værdiklasse
Data* registreret efter d. 1.1.2002

- 1 Meget høj værdi
- 2 Høj værdi
- 3 Moderat værdi
- 4 Lav værdi
- 5 Meget lav værdi
- Utilstrækkelig/mangelfulde data
- Kommunegrænse

* Data fra Sorø Kommune (inkl. tidligere Vestsjællands Amt), Danmarks Miljøportal (data downloadet nov. 2012) og www.fugleognatur.dk (data downloadet feb. 2013)

Data registreret som punkter er eksakte koordinater for artsfundet eller centrum for en lokalitet

Indeholder data fra Geodatastyrelsen, Kort25, januar 2014



Kort 1.4. Botanik, Værdiklasse
Data* registreret efter 1.1.2002

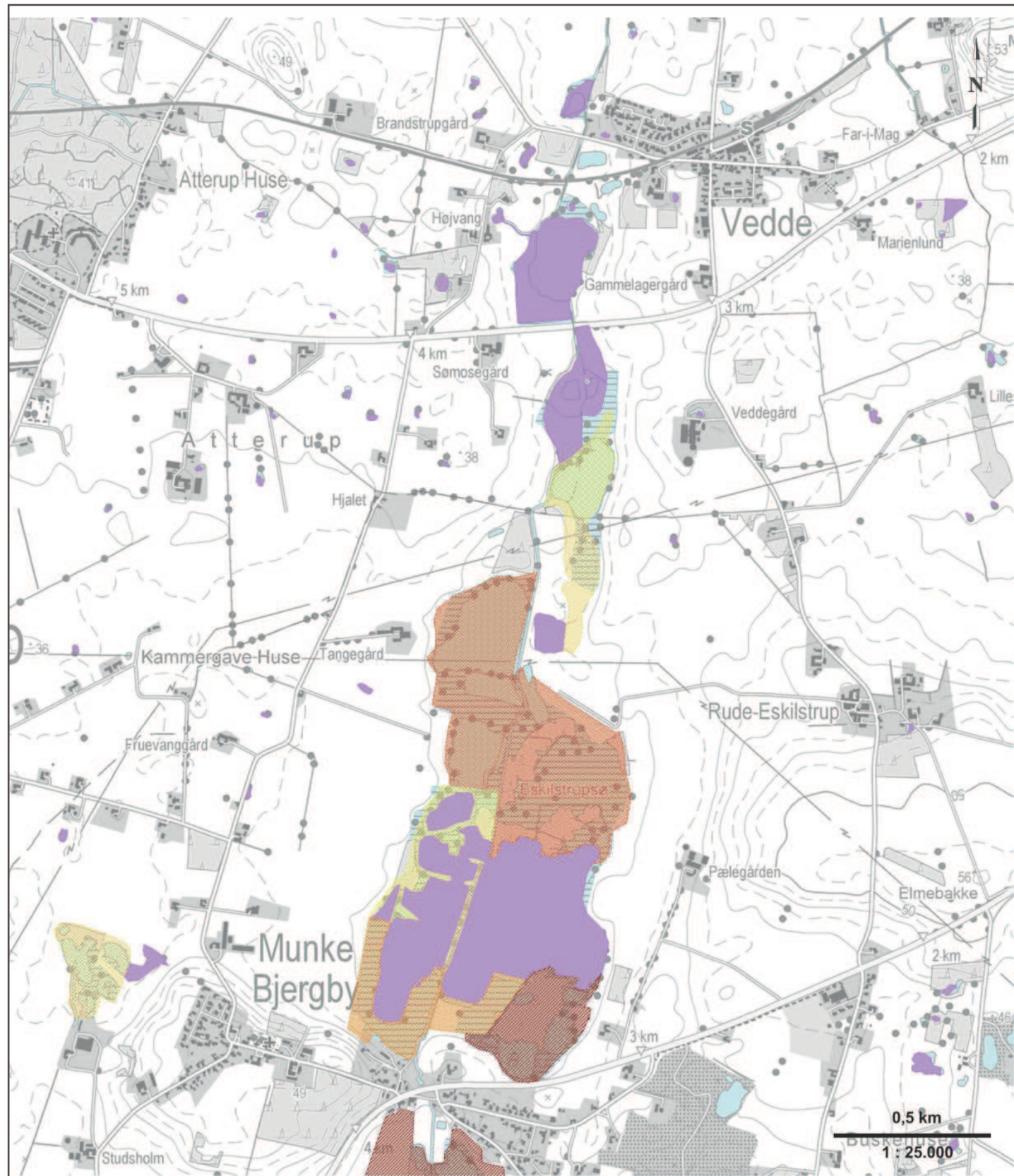
- 1 Meget høj værdi
- 2 Høj værdi
- 3 Moderat værdi
- 4 Lav værdi
- 5 Meget lav værdi
- Utilstrækkelig/mangelfulde data
- Kommunegrænse

* Data (fra 1.1.2002 - 31.12.2012) fra Sorø Kommune (inkl. tidligere Vestsjællands Amt), Danmarks Miljøportal (data downloadet nov. 2012) og www.fugleognatur.dk (data downloadet feb. 2013)

Data registreret som punkter er eksakte koordinater for artsfundet eller centrum for en lokalitet

Indeholder data fra Geodatastyrelsen, Kort25, januar 2014





Kort 1.5. Botanik, Værdiklasse
Data* registreret efter 1.1.2002

- 1 Meget høj værdi
- 2 Høj værdi
- 3 Moderat værdi
- 4 Lav værdi
- 5 Meget lav værdi

Utilstrækkelig/mangelfulde data

Data** registreret før 2002

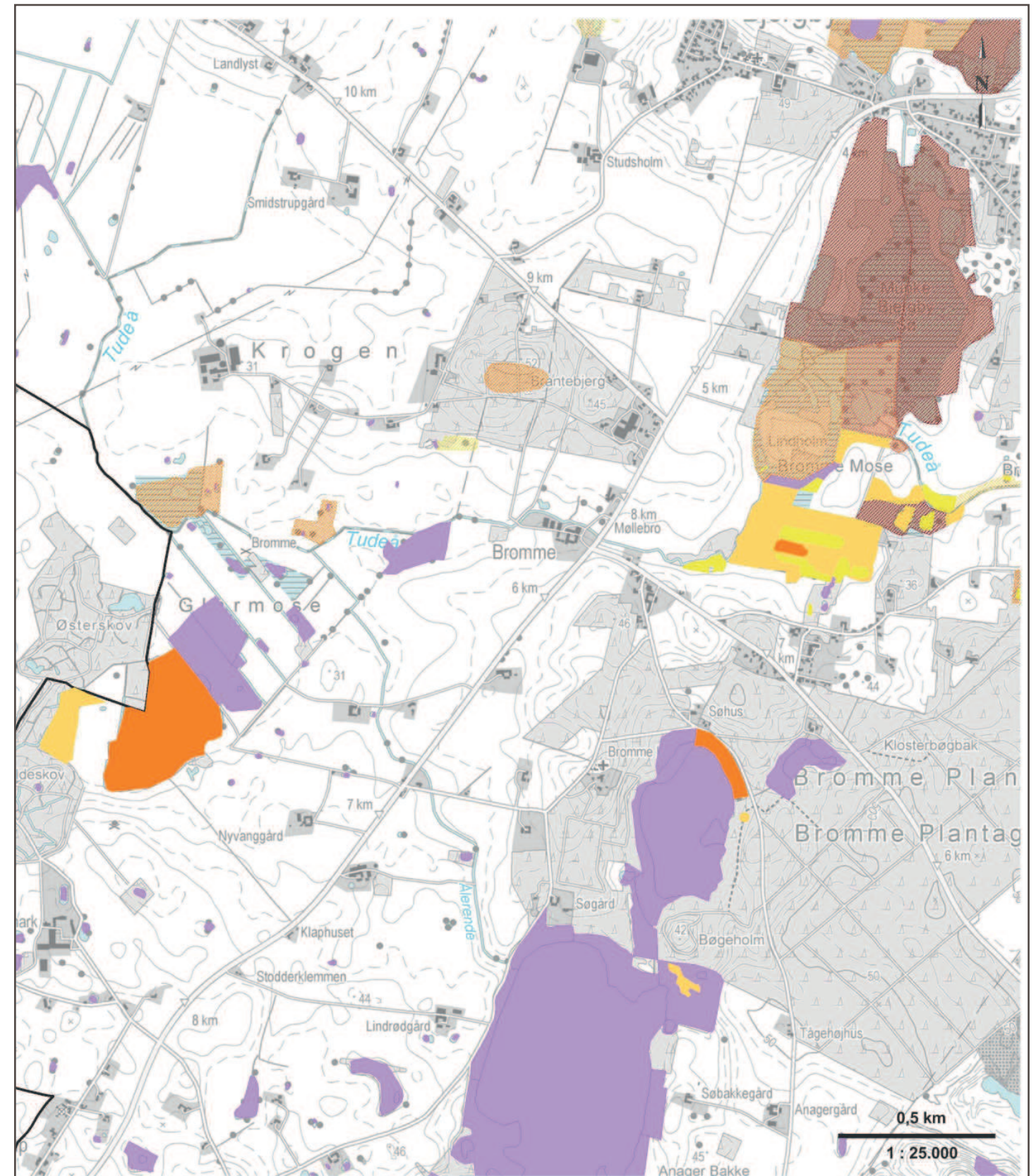
- 1 Meget høj værdi
- 2 Høj værdi
- 3 Moderat værdi
- 4 Lav værdi
- 5 Meget lav værdi

* Data fra Sorø Kommune (inkl. tidligere Vest-sjællands Amt), Danmarks Miljøportal (data downloadet nov. 2012) og www.fugleognatur.dk (data downloadet feb. 2013)

** Data fra Sorø Kommune (inkl. tidligere Vest-sjællands Amt)

Data registreret som punkter er eksakte koordinater for artsfundet eller centrum for en lokalitet

Indeholder data fra Geodatastyrelsen, Kort25, januar 2014



Kort 1.6. Botanik, Værdiklasse
Data* registreret efter 1.1.2002

- 1 Meget høj værdi
- 2 Høj værdi
- 3 Moderat værdi
- 4 Lav værdi
- 5 Meget lav værdi

Utilstrækkelige/mangelfulde data
— Kommunegrænse

Data** registreret før 2002

- 1 Meget høj værdi
- 2 Høj værdi
- 3 Moderat værdi
- 4 Lav værdi
- 5 Meget lav værdi

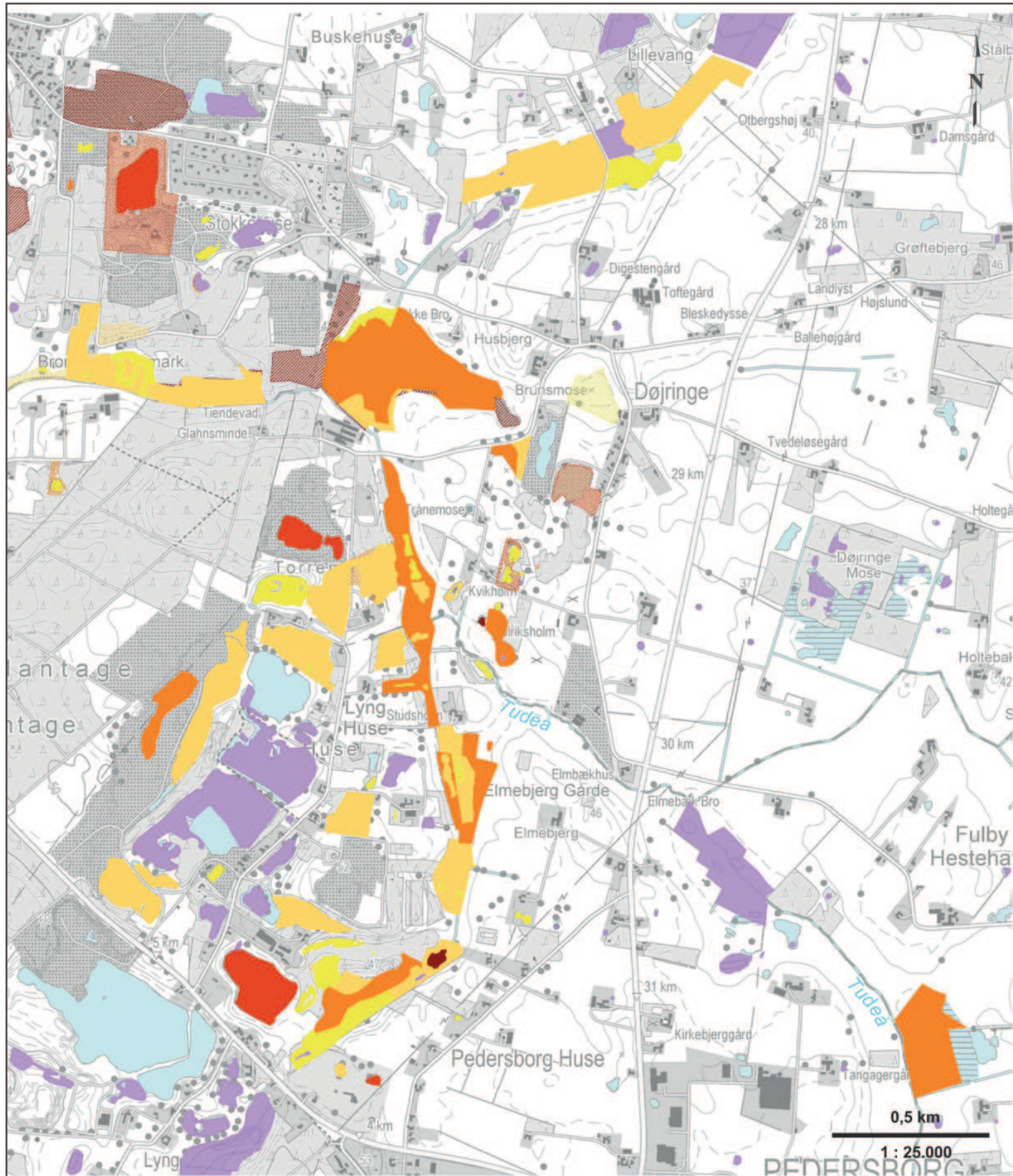
* Data fra Sorø Kommune (inkl. tidligere Vest-sjællands Amt), Danmarks Miljøportal (data downloadet nov. 2012) og www.fugleognatur.dk (data downloadet feb. 2013)

** Data fra Sorø Kommune (inkl. tidligere Vest-sjællands Amt)

Data registreret som punkter er eksakte koordinater for artsfundet eller centrum for en lokalitet

Indeholder data fra Geodatastyrelsen, Kort25, januar 2014





Kort 1.7. Botanik, Værdiklasse
Data* registreret efter 1.1.2002

- 1 Meget høj værdi
- 2 Høj værdi
- 3 Moderat værdi
- 4 Lav værdi
- 5 Meget lav værdi

Utilstrækkelig/mangelfulde data

Data** registreret før 2002

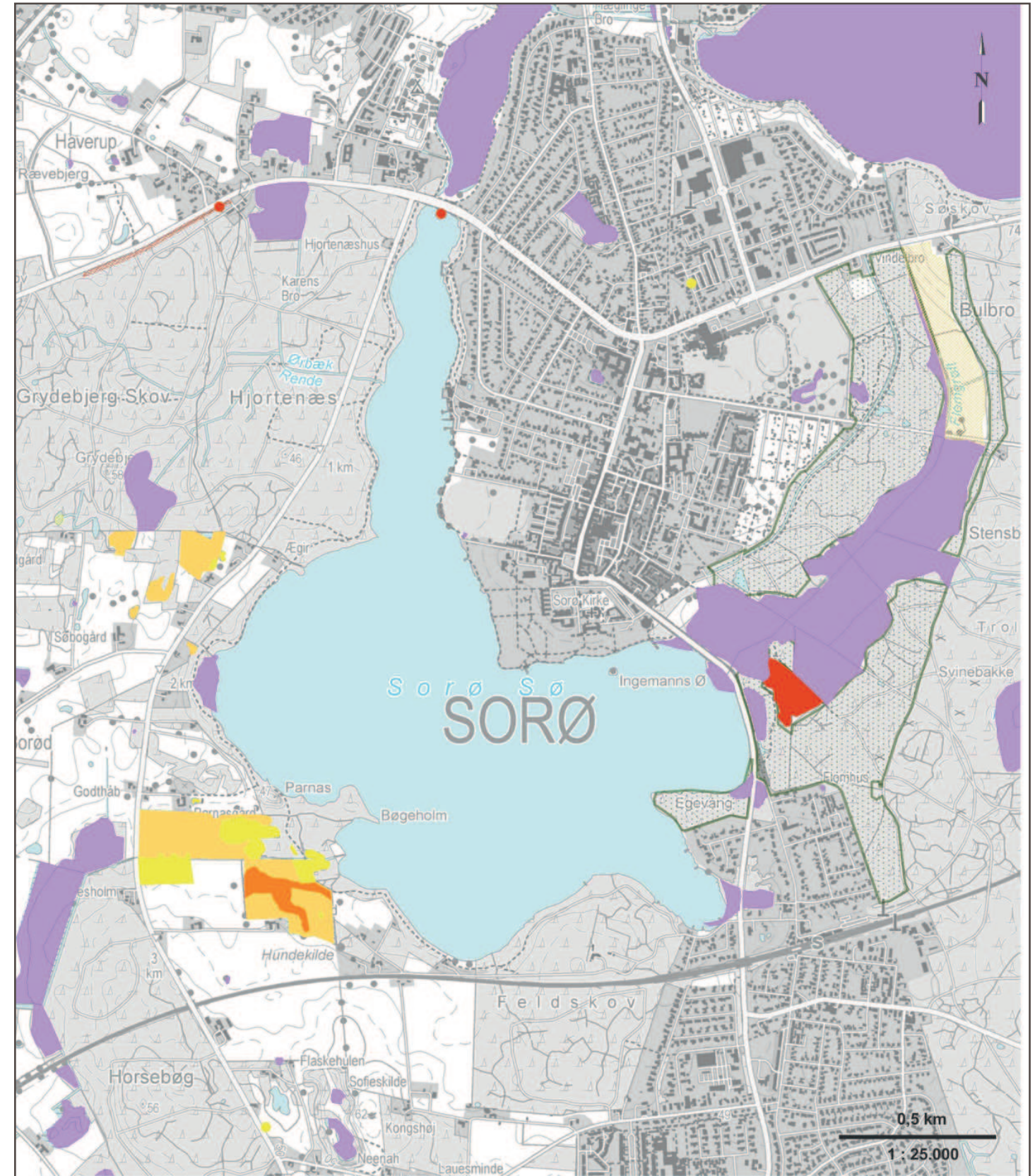
- 1 Meget høj værdi
- 2 Høj værdi
- 3 Moderat værdi
- 4 Lav værdi
- 5 Meget lav værdi

* Data fra Sorø Kommune (inkl. tidligere Vest-sjællands Amt), Danmarks Miljøportal (data downloadet nov. 2012) og www.fugleognatur.dk (data downloadet feb. 2013)

** Data fra Sorø Kommune (inkl. tidligere Vest-sjællands Amt)

Data registreret som punkter er eksakte koordinater for artsfundet eller centrumspunkt for en lokalitet

Indeholder data fra Geodatastyrelsen, Kort25, januar 2014



Kort 1.8. Botanik, Værdiklasse
Data* registreret efter 1.1.2002

- 1 Meget høj værdi
- 2 Høj værdi
- 3 Moderat værdi
- 4 Lav værdi
- 5 Meget lav værdi

Utilstrækkelig/mangelfulde data

Data** registreret før 2002

- 1 Meget høj værdi
- 2 Høj værdi
- 3 Moderat værdi
- 4 Lav værdi
- 5 Meget lav værdi

EF-Habitatområder

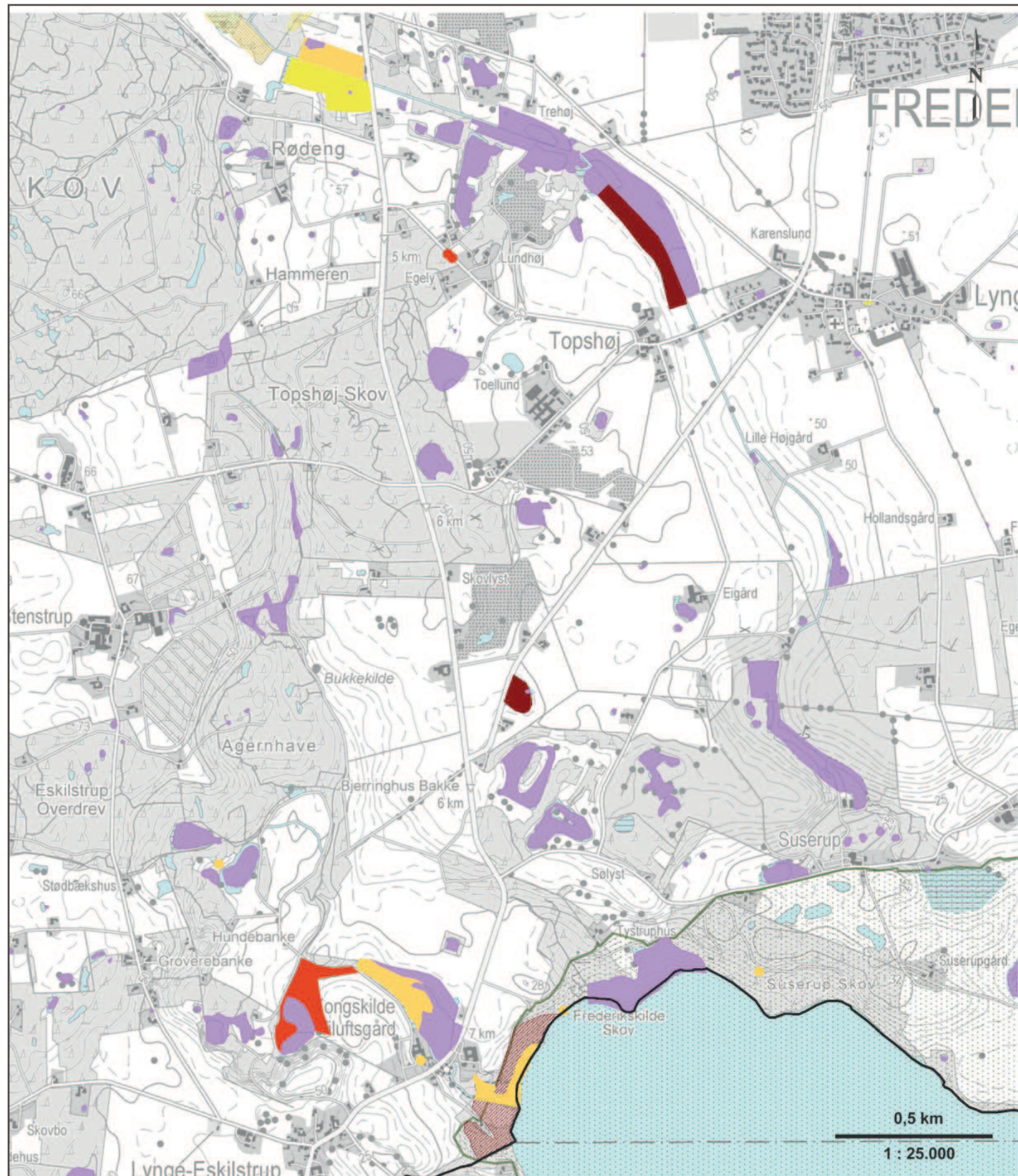
* Data fra Sorø Kommune (inkl. tidligere Vest-sjællands Amt), Danmarks Miljøportal (data downloadet nov. 2012) og www.fugleognatur.dk (data downloadet feb. 2013)

** Data fra Sorø Kommune (inkl. tidligere Vest-sjællands Amt)

Data registreret som punkter er eksakte koordinater for artsfundet eller centrumspunkt for en lokalitet

Indeholder data fra Geodatastyrelsen, Kort25, januar 2014





Kort 1.9. Botanik, Værdiklasse

Data* registreret efter 1.1.2002

- 1 Meget høj værdi
- 2 Høj værdi
- 3 Moderat værdi
- 4 Lav værdi
- 5 Meget lav værdi

- Utilstrækkelig/mangelfulde data
- Kommunegrænse

Data** registreret før 2002

- 1 Meget høj værdi
- 2 Høj værdi
- 3 Moderat værdi
- 4 Lav værdi
- 5 Meget lav værdi

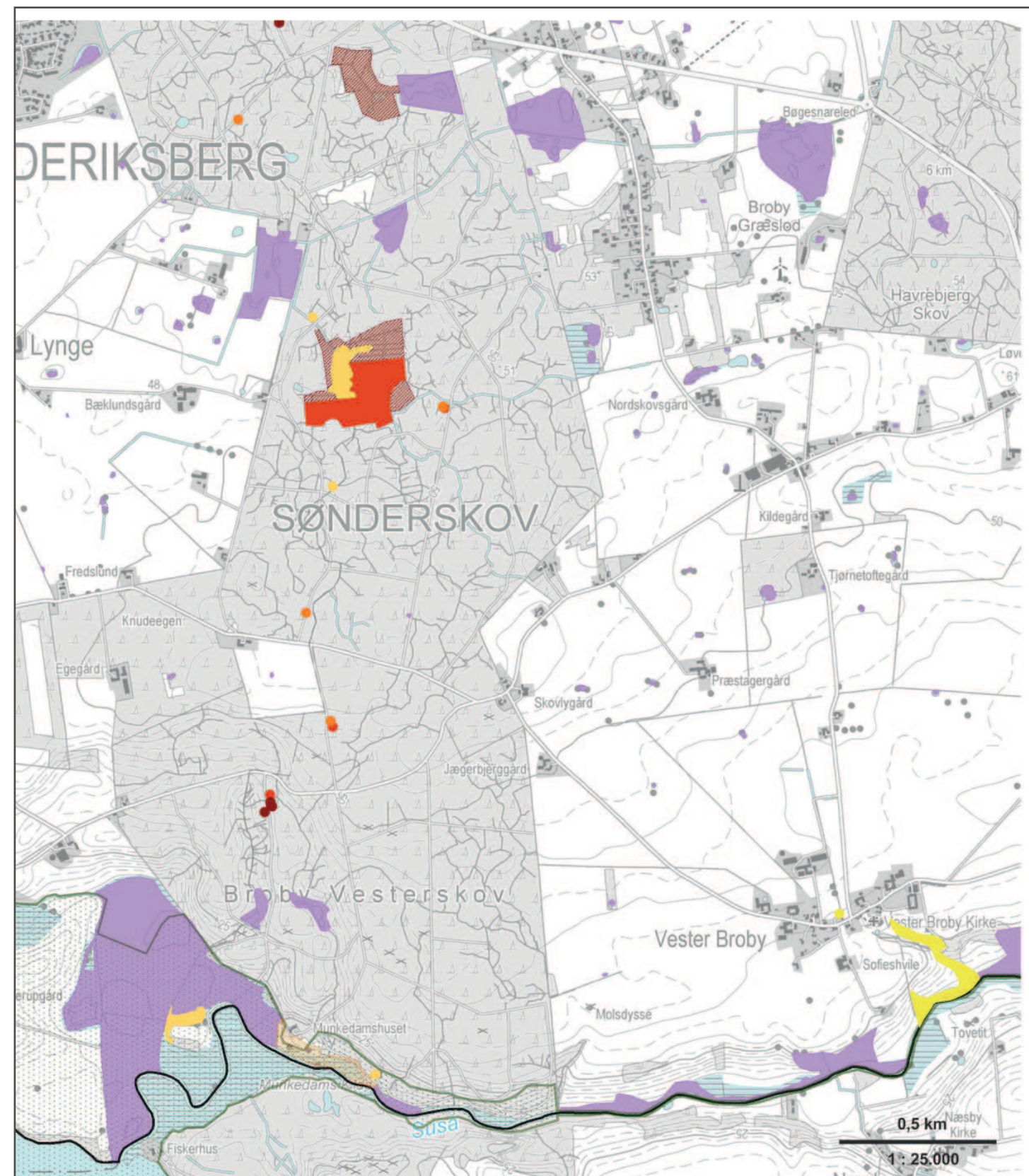
- EF-Habitatområder

* Data fra Sorø Kommune (inkl. tidligere Vestsjællands Amt), Danmarks Miljøportal (data downloadet nov. 2012) og www.fugleognatur.dk (data downloadet feb. 2013)

** Data fra Sorø Kommune (inkl. tidligere Vestsjællands Amt)

Data registreret som punkter er eksakte koordinater for artsfundet eller centrum for en lokalitet

Indeholder data fra Geodatastyrelsen, Kort25, januar 2014



Kort 1.10. Botanik, Værdiklasse

Data* registreret efter 1.1.2002

- 1 Meget høj værdi
- 2 Høj værdi
- 3 Moderat værdi
- 4 Lav værdi
- 5 Meget lav værdi

- Utilstrækkelige/mangelfulde data
- Kommunegrænse

Data** registreret før 2002

- 1 Meget høj værdi
- 2 Høj værdi
- 3 Moderat værdi
- 4 Lav værdi
- 5 Meget lav værdi

- EF-Habitatområder

* Data fra Sorø Kommune (inkl. tidligere Vestsjællands Amt), Danmarks Miljøportal (data downloadet nov. 2012) og www.fugleognatur.dk (data downloadet feb. 2013)

** Data fra Sorø Kommune (inkl. tidligere Vestsjællands Amt)

Data registreret som punkter er eksakte koordinater for artsfundet eller centrum for en lokalitet

Indeholder data fra Geodatastyrelsen, Kort25, januar 2014





Kort 2. Pattedyr
Fokusområder for pattedyr der kræver særlig opmærksomhed

- Hasselimus*
- Flagermus**
- Kommunegrænse

* Data fra Sorø Kommune

Data fra Sorø Kommune, fugleognatur.dk, Morten Christensen, Grøntmiljø for Sorø Kommune.



Kort 3. Padde*, Værdiklasser

De røde rektangler med numre refererer til detailkort

- 2 Høj værdi
- 3 Moderat værdi
- 4 Lav værdi
- Kommunegrænse
- Indsatsområde for Strandtudse (*Bufo calamita*)
- Indsatsområde for Løvfro (*Hyla arborea*)
- EF-Habitatområde

* Data (fra 1.1.2002-31.12.2012) fra Sorø Kommune (inkl. tidligere Vestsjællands Amt), Danmarks Miljøportal (data downloadet nov. 2012) og www.fugleognatur.dk (data downloadet feb. 2013)
 Data registreret som punkter er eksakte koordinater for artstundet eller centrumspunkt for en lokalitet
 Indeholder data fra Geodatastyrelsen, Kort25, januar 2014



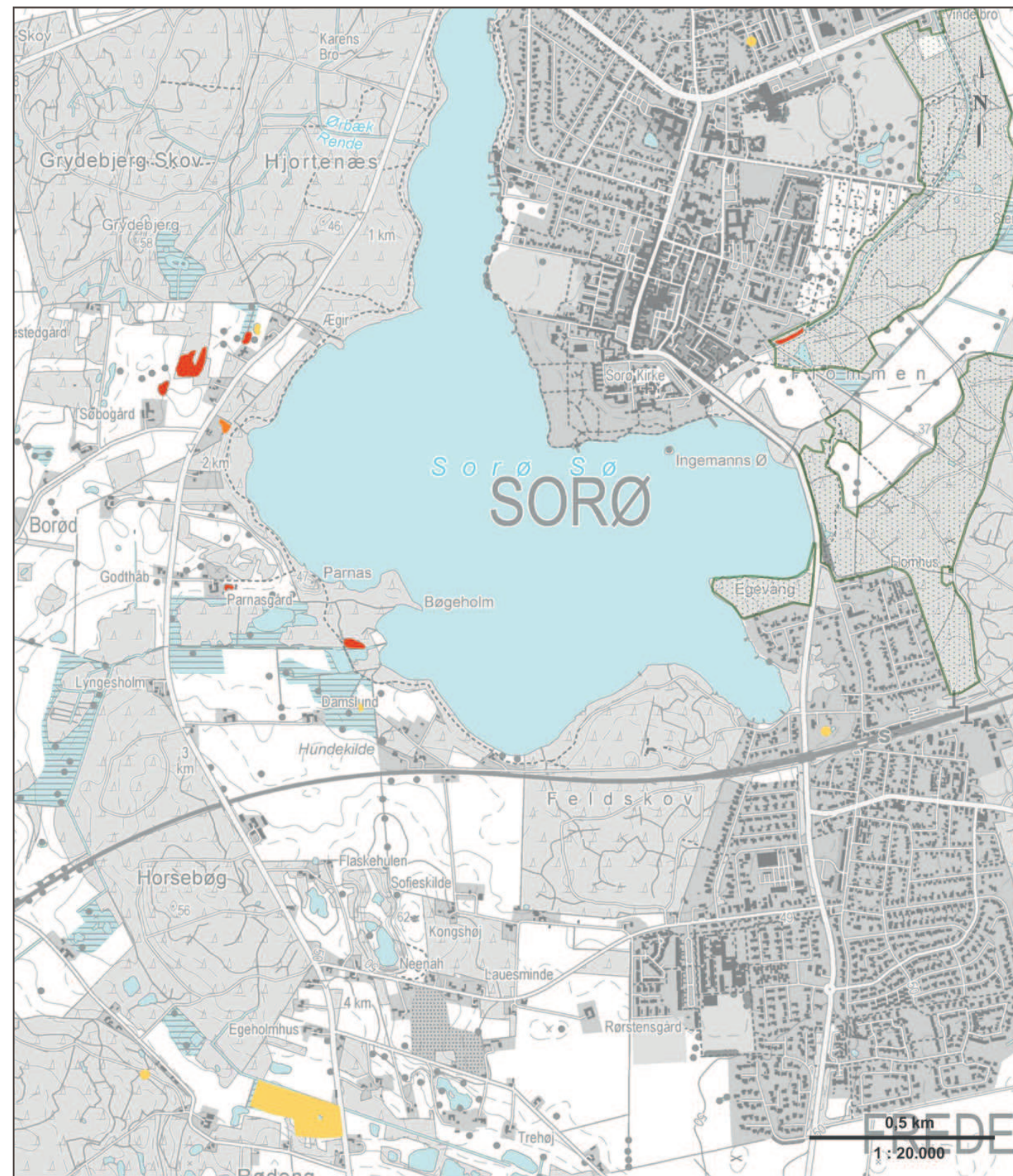
Kort 3.1. Padder*, værdiklasser

- 2 Høj værdi
- 3 Moderat værdi
- 4 Lav værdi

* Data (fra 1.1.2002 - 31.12.2012) fra Sorø Kommune (inkl. tidligere Vestsjællands Amt), Danmarks Miljøportal (data downloadet nov. 2012) og www.fugleognatur.dk (data downloadet feb. 2013)

Data registreret som punkter er eksakte koordinater for artsfundet eller centrumspunkt for en lokalitet

Indeholder data fra Geodatastyrelsen, Kort25, januar 2014



Kort 3.2. Padder*, værdiklasser

- 2 Høj værdi
- 3 Moderat værdi
- 4 Lav værdi

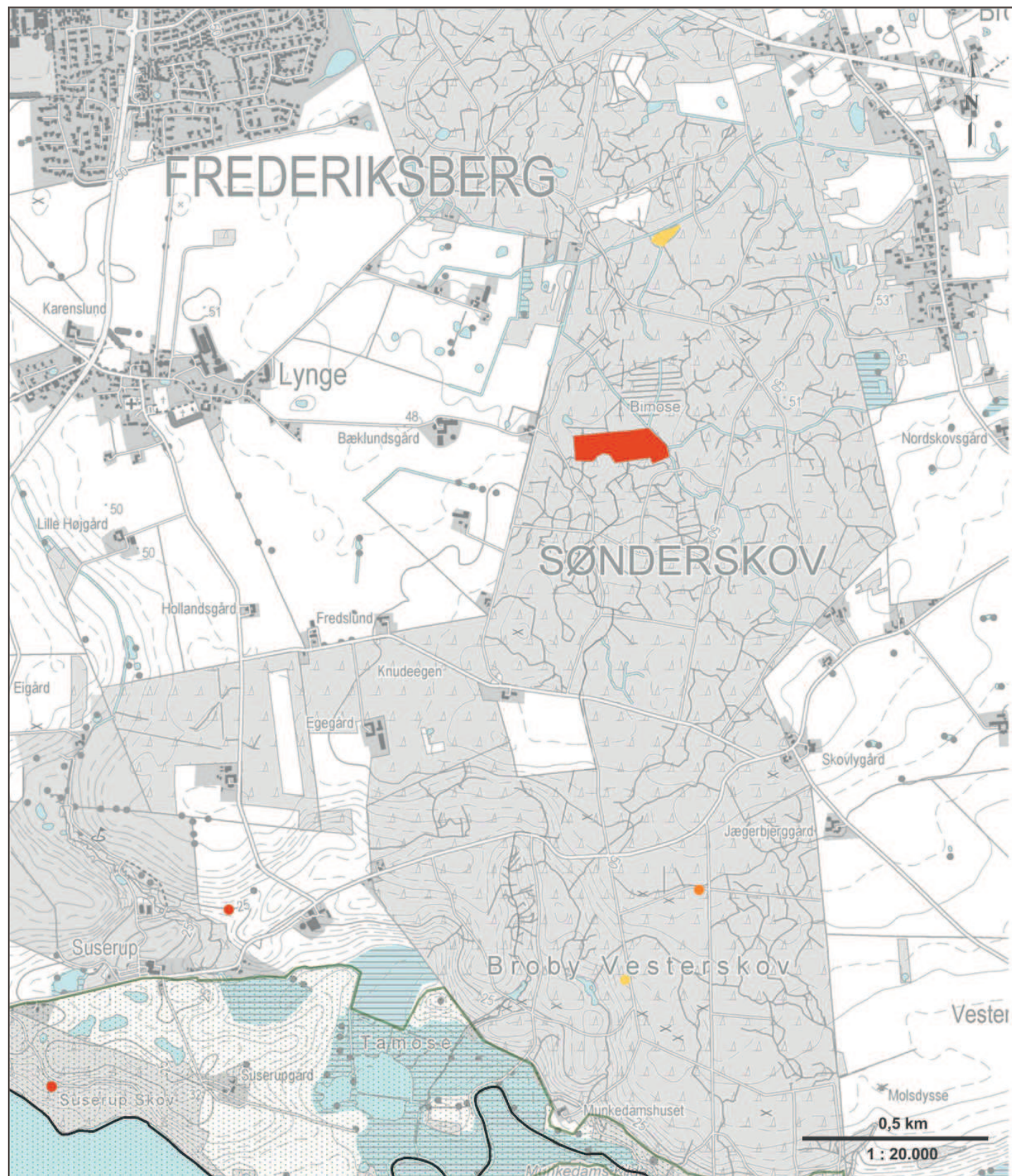
- EF-Habitatområde

* Data (fra 1.1.2002 - 31.12.2012) fra Sorø Kommune (inkl. tidligere Vestsjællands Amt), Danmarks Miljøportal (data downloadet nov. 2012) og www.fugleognatur.dk (data downloadet feb. 2013)

Data registreret som punkter er eksakte koordinater for artsfundet eller centrumspunkt for en lokalitet

Indeholder data fra Geodatastyrelsen, Kort25, januar 2014





Kort 3.3. Padder*, værdiklasser

- 2 Høj værdi
- 3 Moderat værdi
- 4 Lav værdi
- EF-Habitatområde

* Data (fra 1.1.2002 - 31.12.2012) fra Sorø Kommune (inkl. tidligere Vestsjællands Amt), Danmarks Miljøportal (data downloadet nov. 2012) og www.fugleognatur.dk (data downloadet feb. 2013)

Data registreret som punkter er eksakte koordinater for artsfundet eller centrumspunkt for en lokalitet

Indeholder data fra Geodatastyrelsen, Kort25, januar 2014



Kort 3.4. Padder*, værdiklasser

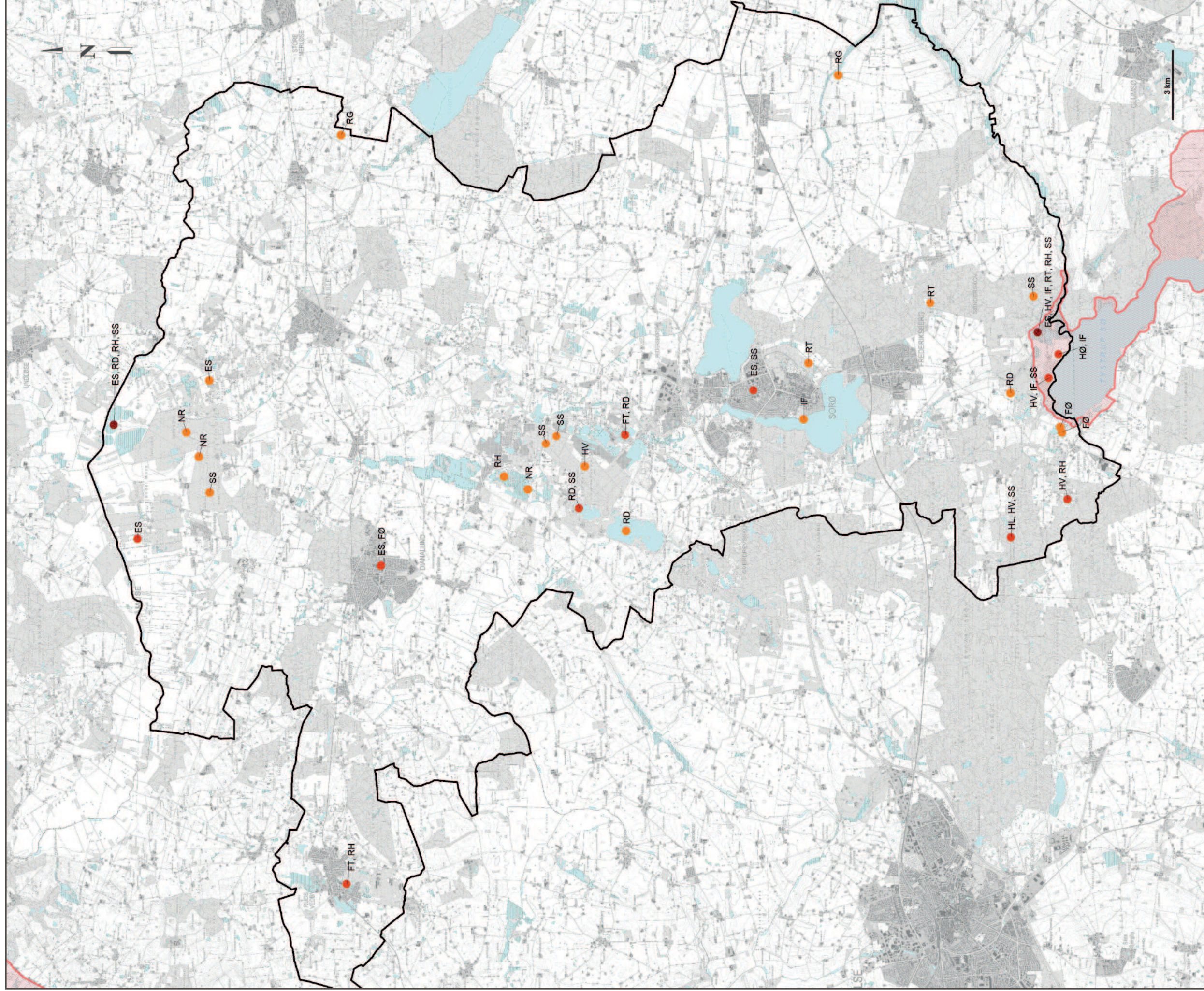
- 2 Høj værdi
- 3 Moderat værdi
- 4 Lav værdi
- EF-Habitatområde
- Kommunegrænse

* Data (fra 1.1.2002 - 31.12.2012) fra Sorø Kommune (inkl. tidligere Vestsjællands Amt), Danmarks Miljøportal (data downloadet nov. 2012) og www.fugleognatur.dk (data downloadet feb. 2013)

Data registreret som punkter er eksakte koordinater for artsfundet eller centrumspunkt for en lokalitet

Indeholder data fra Geodatastyrelsen, Kort25, januar 2014





Kort 4. Ynglende fugle

Antallet af forskellige ynglende fuglearter observeret på lokaliteterne

- 4 til 6
- 2 til 3
- 1

- EF-Fuglebeskyttelsesområde
- Kommunegrænse

Fuglearter

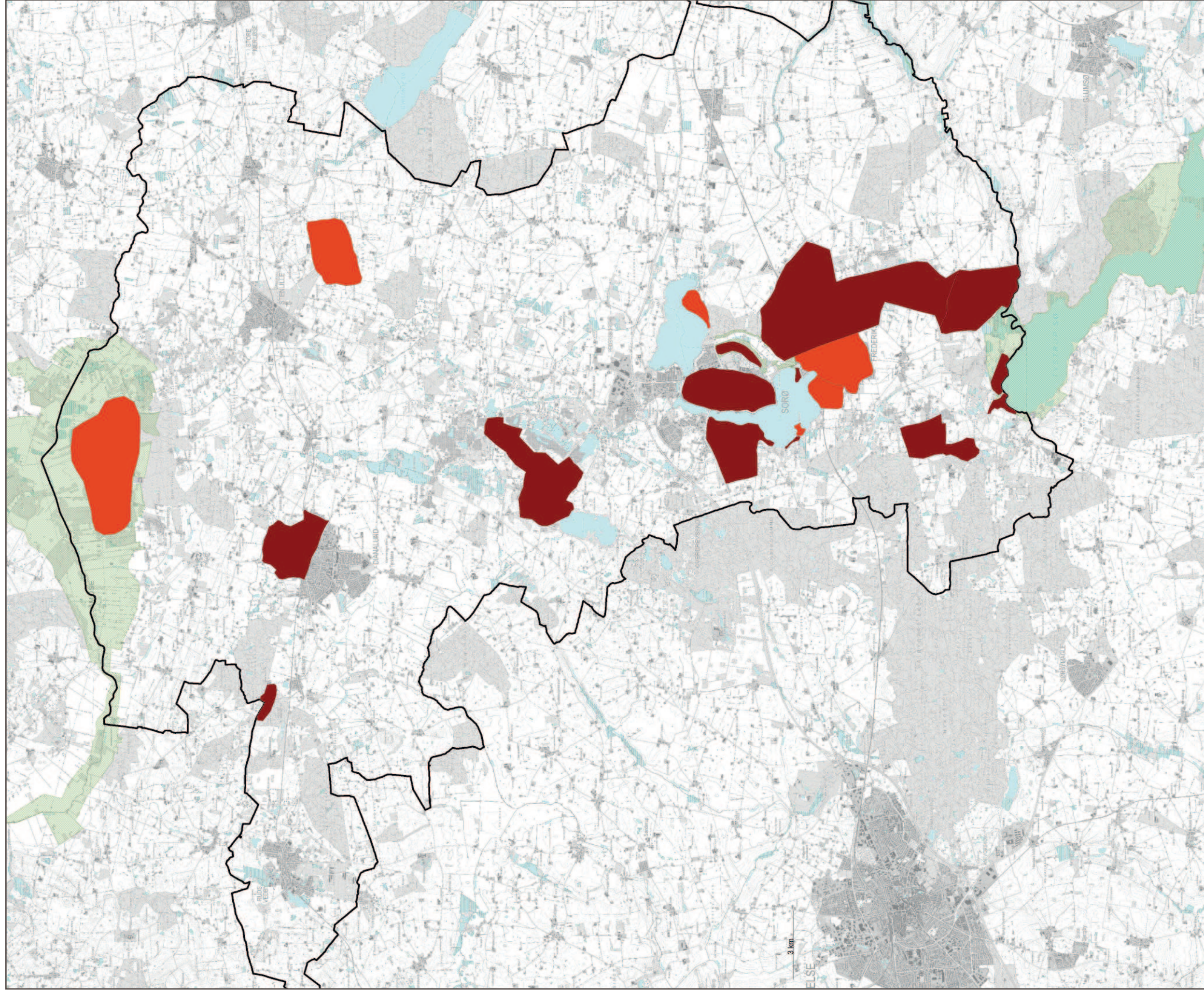
- ES - Engsnarre
- FT - Fjordterne
- FØ - Fiskeørn
- HL - Hedelærke
- HV - Hvepsevåge
- HØ - Havørn
- IF - Isfugl
- NR - Natravn
- RD - Rørdrum
- RG - Rød glente
- RH - Rørhøg
- RT - Rødrygget tornskade
- SS - Sortspætte

* Data (fra 1.1.2002 - 31.12.2012) fra www.dof.dk (downloadet feb. 2013)

Alle lokalitetsangivelserne er centumpunkter for en lokalitet

Der er kun medtaget fuglearter der ved observationen udviste yngledadfærd og figurerer på EFs fuglehabitatdirektiv bilag 1

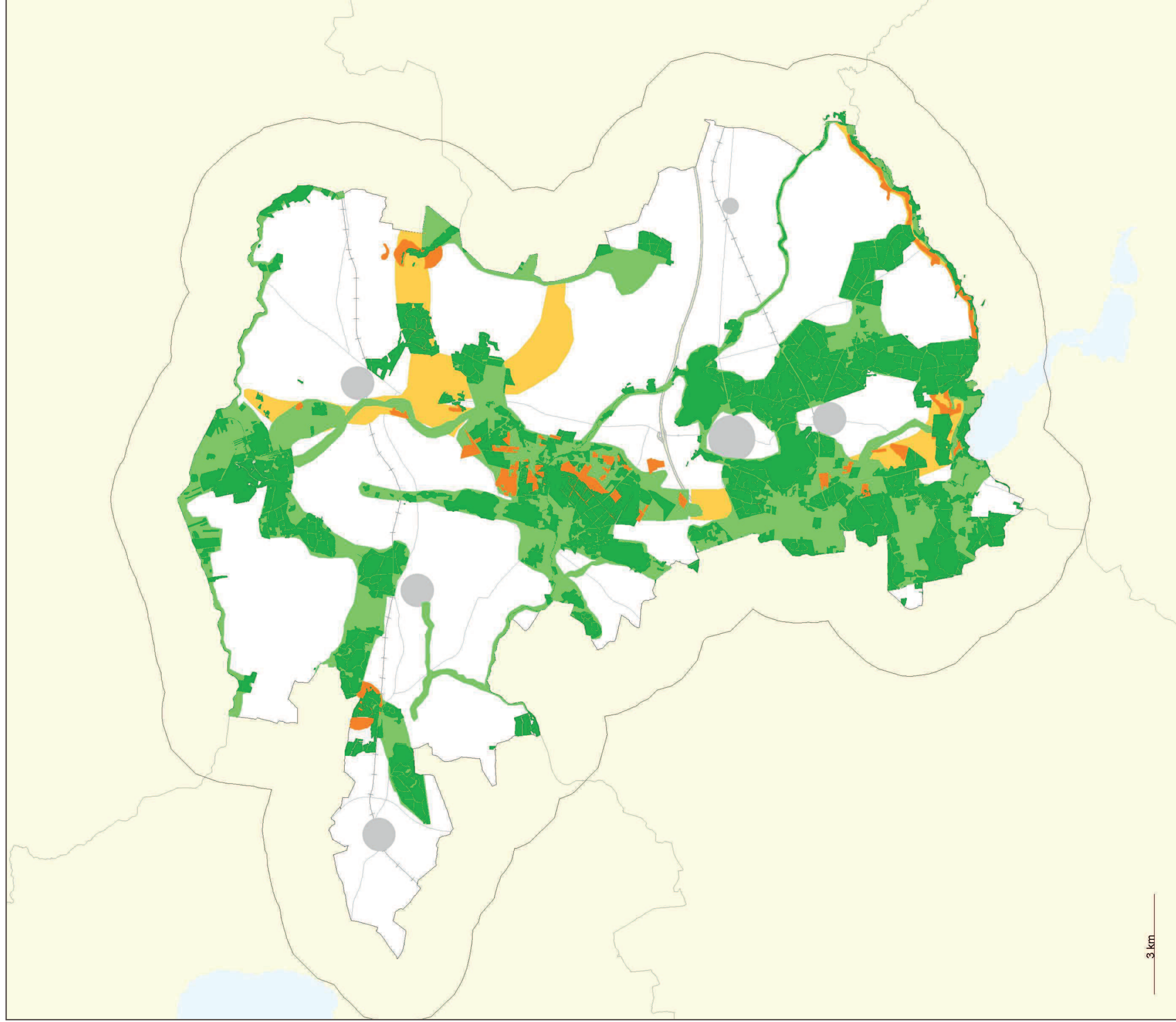
Indeholder data fra Geodatastyrelsen, Kort25, januar 2014



Kort 5. Svampe*, værdiklasser

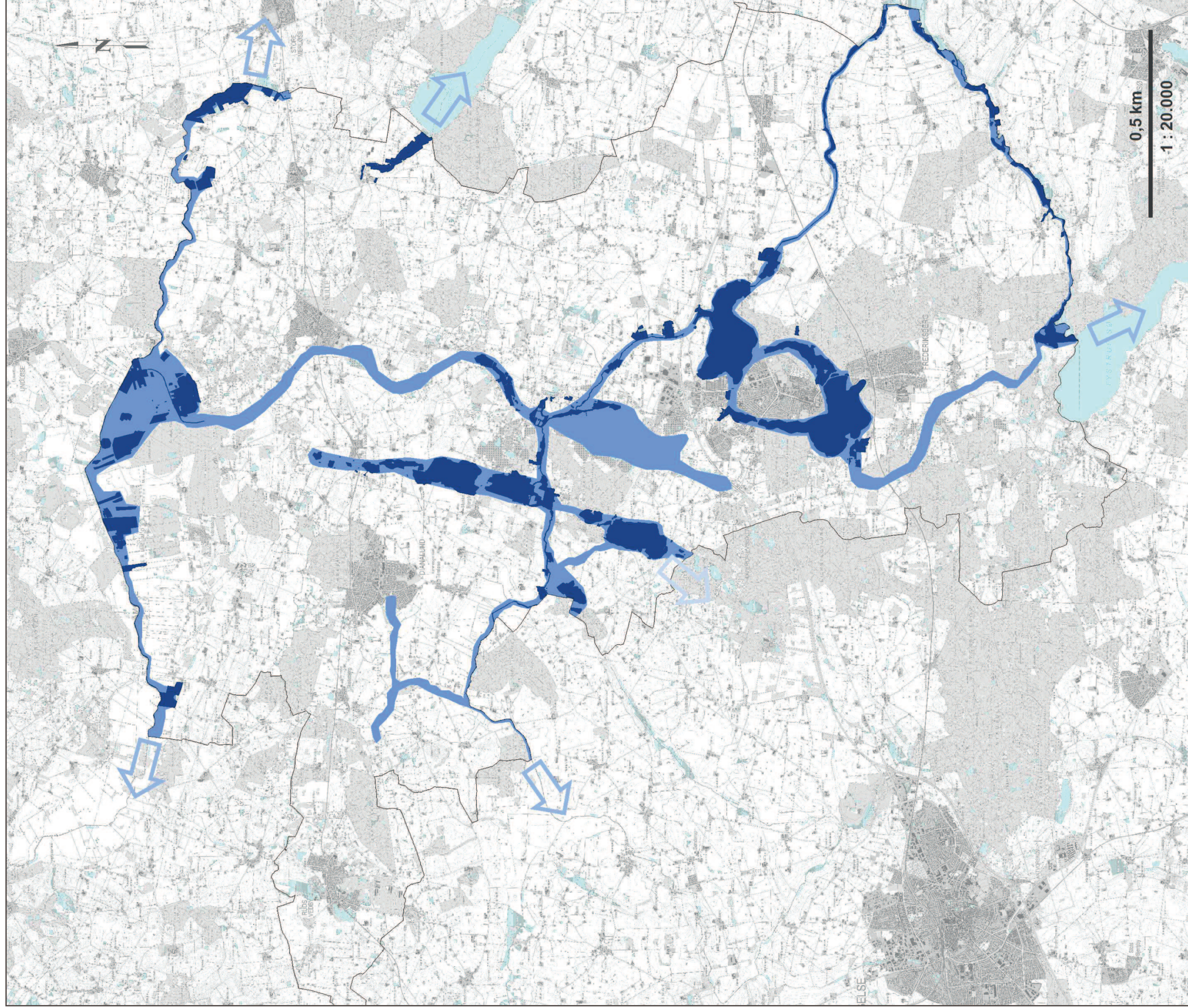
- 1 Meget stor værdi
- 2 Stor værdi
- EF-Habitatområder
- Kommunegrænse

* Data fra svampeatlas.dk (downloadet feb. 2013)
 Indeholder data fra Geodatastyrelsen, Kort25, januar 2014



Naturen i Sorø Kommune
Naturområder og grønne korridorer

- Eksisterende naturområder
- Potentiell ny natur
- Eksisterende korridorer
- Potentielle korridorer



**Økologiske forbindelser for våd natur
Kerneområder og økologiske forbindelser**

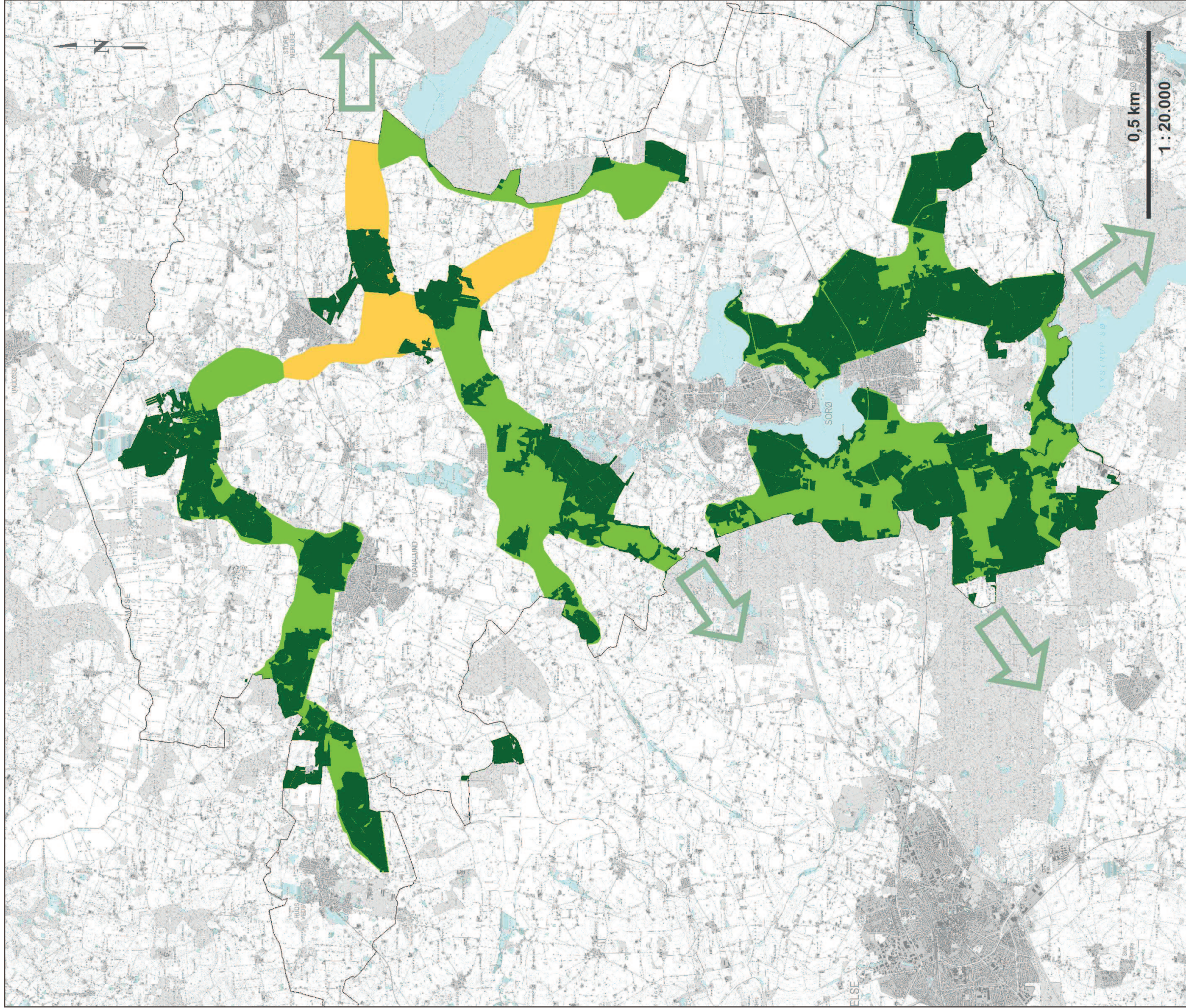
- Eksisterende kerneområder *
- Eksisterende forbindelser
- Kommunegrænse



* Beskyttede søer, moser og enge (NBL §3) samt vådområder

Kilder: Arealinfo.dk, Top10DK og Kommuneplan 2009

Indeholder data fra Geodatastyrelsen, Kort25, januar 2014



**Økologiske forbindelser for skov
Kerneområder og økologiske forbindelser**

- Eksisterende kerneområder
- Eksisterende forbindelser
- Potentielle forbindelser
- Kommunegrænse

* Skov > 5 ha

Kilder: Top10DK, Kommuneplan 2009

Indeholder data fra Geodatastyrelsen,
Kort25, januar 2014

